



# POS-805L

IMPRESORA TÉRMICA DE TICKETS

La POS-805L es una impresora térmica de recibos con corte parcial, que se caracteriza por su alta calidad de impresión, alta velocidad de impresión y alta estabilidad. El diseño de la carcasa prevalece por su rigidez, resistencia y por ser más estable que otras impresoras de su misma categoría.

La POS-805L posee un mecanismo silencioso siendo ideal para ser usado en puntos comerciales, industria alimentaria.

Su múltiples interfaces permite poder conectarse con otros equipos, además su tecnología es compatible con diferentes sistema operativo como Windows, Mac y Linux.

## CARACTERISTICAS

- Alta velocidad de impresión de hasta 250 mm/s.
- Admite varios anchos de papel.
- Puede realizar impresión de códigos 1D/2D.
- Compatible con sistema operativo Windows, Linux, MAC, IOS y Android.
- Su sensor inteligente detecta la salida de papel.



## CONECTIVIDAD



CABLE DE PODER



RJ-11 (x1)



USB (x1)



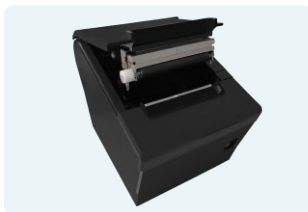
SERIAL (x1)



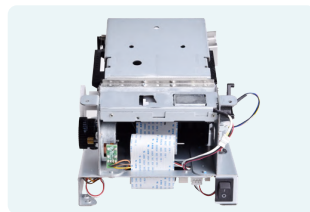
ETHERNET (x1)



- Cuenta con multiples interfaces UBS + Serial + ETHERNET.



- Fiabilidad de 150 km TPH con cortador parcia garantizado hasta 1.5 millones de cortes.



- Posee una estructura interna metalica para una mejor disipación de calor que la estructura plástica.

## CAMPOS APLICADOS

Supermercados, Catering, Retail, etc.



BODEGA



ENTRETENIMIENTO



LOGÍSTICA



MANUFACTURA



RETAIL



RESTAURANTE



SECTOR PÚBLICO



SUPERMERCADO

# FICHA TÉCNICA POS-805L

## ESPECIFICACIONES

Método de impresión:	Térmica Directa
Resolución:	203 ppp (8 puntos/mm)
Velocidad de impresión:	Máx. 250 mm/s
Ancho de impresión:	Máx. 48mm/72mm

## EXTERNO / INTERNO

Interface:	USB + Serial + Ethernet
Fuentes:	Alfanumérico; chino simplificado, chino tradicional; 45 páginas de códigos.
Gráficos:	Admite impresión de mapa de bits con diferente densidad e impresión de mapa de bits definida por el usuario. (El tamaño máximo de cada mapa de bits es de 40 KB, el tamaño total del mapa de bits es de 256 KB)
Memoria:	RAM 2MB / FLASH 4MB
LED Indicador:	Energía: Verde, Sin papel: Rojo, Error: Rojo
Fuente de alimentación:	Entrada (CA 100 V ~ 240 V, 50/60 Hz), Salida (24 V CC, 2 A)
Sensores:	Detección de papel agotado, Sensor de tapa abierta, Sensor de fin de papel cercano.

## ESPECIFICACIONES DE PAPEL

Tipo de papel:	Papel térmico para recibos
Ancho del papel:	58mm/80mm
Grosor del papel:	0,056 ~ 0,1 mm
Diámetro del rollo de papel:	Máx. 83 mm (DE)
Carga de papel:	Fácil carga de papel
Corte de papel:	Corte parcial

## PARAMETROS FÍSICOS

Dimensiones:	195 x 147 x 147 mm
Peso:	1,8 kg

## PARÁMETROS AMBIENTALES

Temperatura de Funcionamiento:	0 °C ~ 40 °C, 20% ~ 85%, RH
Temperatura de Almacenamiento:	20 °C~70 °C, 5% ~ 95%, RH

## SOFTWARE

Drivers:	Windows XP, Vista, 7, 8, 10. Linux, Mac, OPOS
SDK:	WinCE, Windows Mobile, Android, iOS
Emulación:	ESC/POS

## PARAMETROS ELECTRICOS

TPH:	150 kilometros
Cortador:	1.5 millones de cortes

## SIMBOLOGÍA

1D:	UPC-A, UPC-E, EAN-8, EAN-13, CODE39, ITF, CODEBAR, CODE128, CODE93
2D:	PDF417, código QR

Compatible con:

