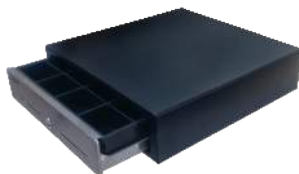




CS-410G

GAVETA DE DINERO

La CS410G de la marca CBX es una moderna gaveta de dinero de metal, ha sido ideada en un resistente diseño, pues la parte frontal de la caja es de metal en acero inoxidable, proporcionando una mayor seguridad y durabilidad, cuenta con una ranura frontal para el ingreso de vouchers y otros componentes, sin necesidad de abrir el cajón.



CARACTERISTICAS

- Color: negro.
- Peso: 8Kgs Aprox.
- Comunicación: RJ 11P.
- Clips de metal para sujetar los billetes.
- Dimensiones: 410W * 412L * 100H mm
- 5 compartimientos de billetes removibles.
- 8 compartimientos de monedas removible.
- Frente de metal (acero inoxidable) para una máxima protección.
- Ranura frontal para ingreso de vouchers y otros comprobantes o vales (sin necesidad de abrir el cajón).
- Diseño avanzado que extiende el número de aperturas en un millón de veces.
- Cerradura de dos posiciones para una máxima seguridad.